

Bilan synthétique des opérations de piégeage de Ragondins et de Rats musqués sur le pourtour de l'étang de l'Or, de septembre 2012 à juin 2016.

Sous l'impulsion du président du COPIL Natura 2000 de l'étang de Mauguio, une convention entre le Symbo et les Fédération Départementale et Régionale des chasseurs (FDC-H et FRC-LR) a été signée en 2012 afin d'associer les chasseurs et les piégeurs dans la régulation de deux espèces invasives : le Ragondin et le Rat musqué.

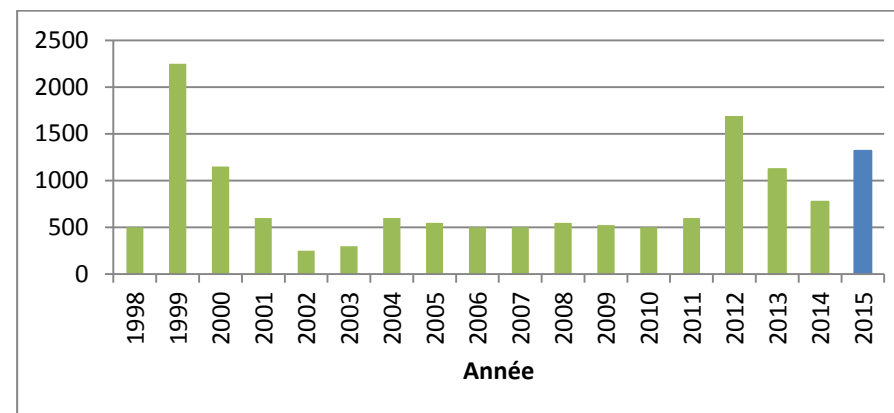
Commune	Nombre de captures
Baillargues	14
Candillargues	279
La Grande Motte	681
Lansargues	321
Marsillargues	686
Mauguio	764
Saint Just (Libellule 2014/2015)	155
Pérois	79
Saint Nazaire de Pezan	1333
St Vincent de Barbeyrargues	34
Lunel (canal 2013/2014)	455
St Aunès	4
Total général	4805

Bilan communale, de 2012 à 2016.

Elle se décline en 2 volets :

- piégeage des ragondins, coordonné par les fédérations des chasseurs.
- collecte des ragondins, apports volontaires vers des sites de collecte et élimination assurée par les Communautés de communes et Agglomération au centre d'équarrissage de Béziers, coordonnée par le SYMBO.

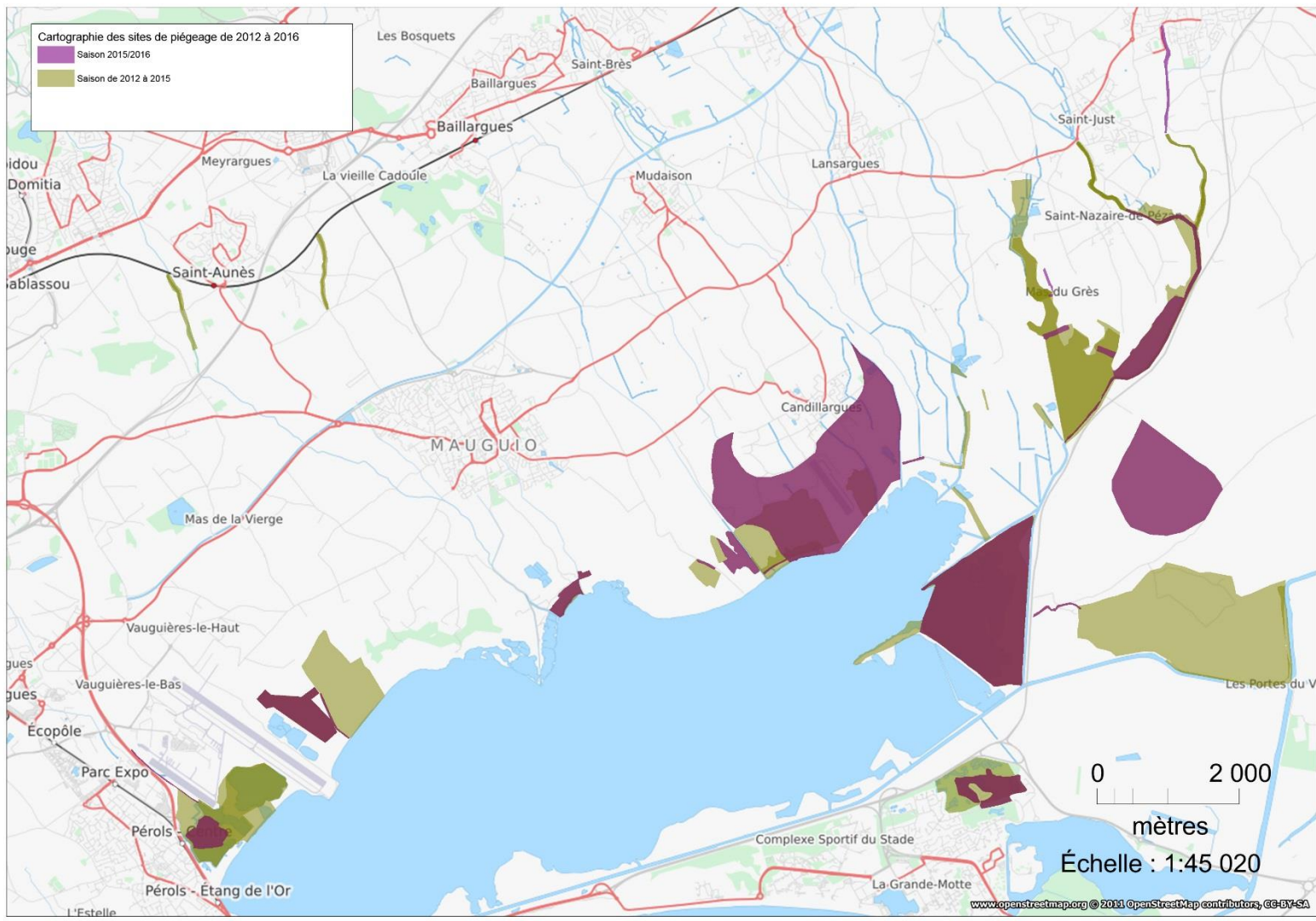
Le budget alloué à cette opération par le Symbo pour ces quatre saisons de piégeage s'élève à près de 52 000 €. La majeure partie de l'investissement a servi à l'équipement des piégeurs, à hauteur de 30 % du budget (cages, waders, gants, ...) et au dédommagement des piégeurs, à hauteur de 45 %, par une prime à la prise d'un montant de 5 € par individu capturé.



Evolution annuelle des captures.

Pour la saison de piégeage 2015/2016, c'est en moyenne 12 piégeurs qui se sont relayés sur 9 communes. L'activité de piégeage s'est concentrée pour ces quatre saisons sur 266 kilomètres de linéaires et a nécessité un investissement de 1300 heures.





syndicat mixte du bassin de l'Or
Le Syndicat Mixte du Bassin de l'Or (SYMBO)
 130, Chemin des Merles
 34400 Lunel



La Fédération Régionale des Chasseurs du Languedoc Roussillon
 Parc d'Ateliers Technologiques
 1350 avenue Albert Einstein, bât3,
 34000 Montpellier



La Fédération Départementale des Chasseurs de L'Hérault
 PA La Peyrière
 11, rue Robert Schuman,
 34433 St Jean de Védas cedex